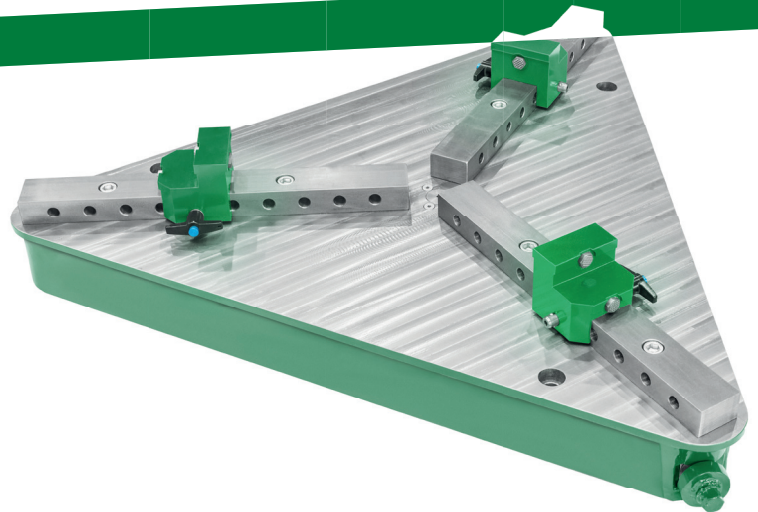


**Kistler Maschinen-  
und Anlagenbau GmbH**  
Mackstrasse 84  
D-88348 Bad Saulgau, Germany  
Tel +49 (0) 75 81 4 88 82-0  
Fax +49 (0) 75 81 4 88 82-22  
info@kistler-machine.de  
www.kistler-machine.de

## PRODUKTBESCHREIBUNG

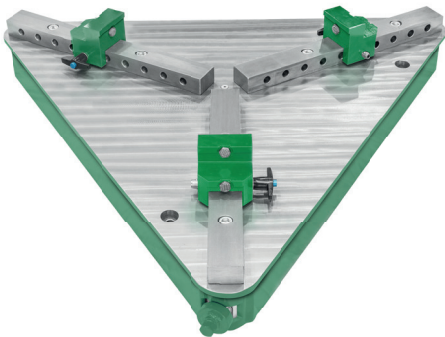
Spannfutter der Baureihe MC haben ein vollkommen geschlossenes Gehäuse und eignen sich insbesondere für Schweißaufgaben. Hauptvorteile sind zentrisches Spannen sowie die schnell auf verschiedene Durchmesser einstellbare Backen.

Weiche Spannbacken sind im Lieferumfang enthalten, gehärtete Backen sind optional erhältlich.

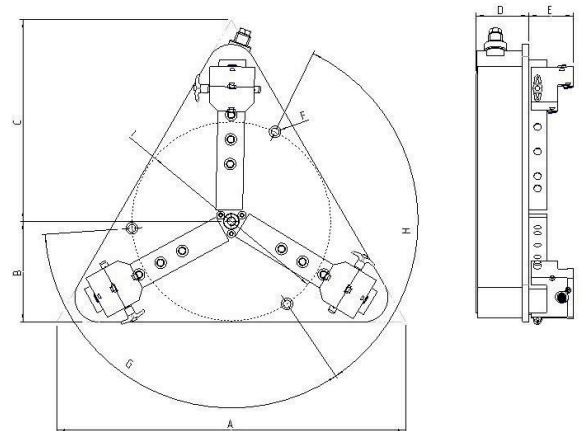


## VERWENDUNG

Spannfutter der Baureihe MC werden zum Spannen von Werkstücken beim Schweißen verwendet.



## ABMESSUNGEN

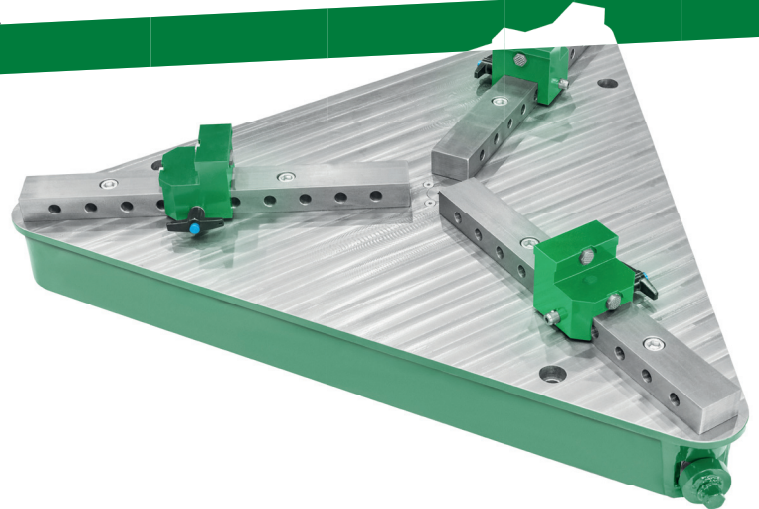


MODEL	CLAMPING DIAMETER		A	B	C	D	E	F	G	H	I
	max.	min.									
MC 700	700	40	770	225	425	118	100	17	120	120	445
MC 1000	1000	40	1160	335	670	118	100	22	120	120	840
MC 1200	1200	40	1160	335	670	118	100	22	120	120	840
MC 1600	1600	40	1492	431	862	118	100	22	120	120	985
MC 1800	1800	40	1492	431	862	118	100	22	120	120	985

**Kistler Maschinen-  
und Anlagenbau GmbH**  
Mackstrasse 84  
D-88348 Bad Saulgau, Germany  
Tel +49 (0) 75 81 4 88 82-0  
Fax +49 (0) 75 81 4 88 82-22  
info@kistler-machine.de  
www.kistler-machine.de

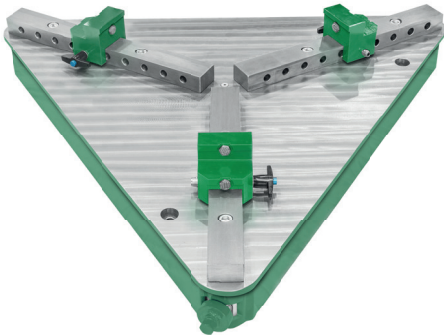
## DESCRIPTION

The MC series manual chucks are designed for heavy duty purposes and have a completely closed housing, therefore this equipment is especially useful for the welding industry. Features include single point cam operation of the jaws and adjustable quick change reversible jaws. Standard delivery includes steel jaws, hardened jaws are also available.

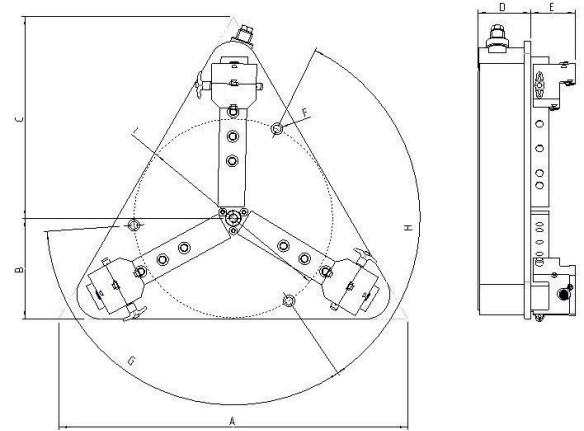


## APPLICATION

Manual chucks of the MC series are used for clamping of workpieces for welding processes.



## DIMENSIONS



MODEL	CLAMPING DIAMETER		A	B	C	D	E	F	G	H	I
	max.	min.									
MC 700	700	40	770	225	425	118	100	17	120	120	445
MC 1000	1000	40	1160	335	670	118	100	22	120	120	840
MC 1200	1200	40	1160	335	670	118	100	22	120	120	840
MC 1600	1600	40	1492	431	862	118	100	22	120	120	985
MC 1800	1800	40	1492	431	862	118	100	22	120	120	985