

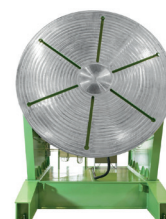
Kistler Maschinen-
und Anlagenbau GmbH
Mackstrasse 84
D-88348 Bad Saulgau, Germany
Tel +49 (0) 75 81 4 88 82-0
Fax +49 (0) 75 81 4 88 82-22
info@kistler-machine.de
www.kistler-machine.de

 **KISTLER**
CUTTING AND WELDING TECHNIQUES

BODE[™]
www.bode.co.uk

PRODUKTBESCHREIBUNG

Die kippbaren Schweißdrehtische der VP-Reihe von BODE dienen zum Positionieren von Werkstücken auf eine für Schweißer angenehme Arbeitshöhe sowie zum Drehen der Werkstücke für Rundnähte. Sie ermöglichen eine kontrollierte Bewegung und ermöglichen so einen einfachen Zugang zum Werkstück während des Schweißvorgangs. Die Schweißdrehtische der VP-Reihe sind für Werkstückgewichte von 250 kg bis 100 to. verfügbar.

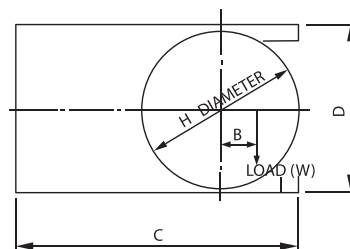
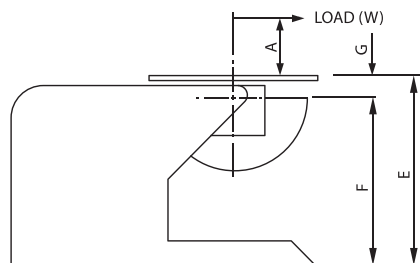


KIPPBARE SCHWEISSPOSITIONIERER DER REIHE VH/VP

Kistler Maschinen-
und Anlagenbau GmbH
Mackstrasse 84
D-88348 Bad Saulgau, Germany
Tel +49 (0) 75 81 4 88 82-0
Fax +49 (0) 75 81 4 88 82-22
info@kistler-machine.de
www.kistler-machine.de

 **KISTLER**
CUTTING AND WELDING TECHNIQUES

BODETM
www.bode.co.uk



Modell	Tragkraft (W) (kg)	A (mm)	B (mm)	Tragkraft bei hor. Planscheibe (kg)	Kippmoment (kg M)	Drehmoment (kg M)	G (mm)	Drehgeschwindigkeit	
								min.	max.
5VH	250	150	150	380	62.5	37.5	100	0.07	1.40
10.VH	500	150	150	750	150	75	150	0.07	1.40
10.VP	500	150	150	750	150	75	150	0.07	1.40
20.VH	1000	150	150	1500	300	150	150	0.07	1.40
20.VP	1000	150	150	1500	300	150	150	0.07	1.40
1.VP/2	2000	150	150	3000	600	300	150	0.05	1.00
1.VP/3	3000	150	150	4500	900	450	150	0.05	1.00
1.VP/5	5000	300	150	7500	2400	750	180	0.05	1.00
1.VP/8	8000	300	150	12000	4080	1200	210	0.05	1.00
1.VP/10	10000	400	150	15000	6800	1500	280	0.033	0.66
1.VP/15	15000	500	150	21000	12000	2250	300	0.033	0.66
1.VP/20	20000	500	150	28000	16000	3000	300	0.033	0.66

Modell	Kipp- geschwindigkeit (Sek. pro 135°)	Planscheiben- durchmesser (mm)	Befestigungs- schlitz für:	Massen- übertragung (A)	C (mm)	D (mm)	E (mm)	F (mm)	Gewicht (kg)
5VH	Hand	610	M16	300	1150	680	900	800	250
10.VH	Hand	920	M16	300	1350	920	1000	850	490
10.VP	30	920	M16	300	1350	920	1000	850	510
20.VH	Hand	920	M16	300	1350	920	1000	850	550
20.VP	30	920	M16	300	1350	920	1000	850	560
1.VP/2	45	1070	M20	300	1610	1250	1012	862	1220
1.VP/3	45	1220	M20	300	1700	1350	1230	1080	1380
1.VP/5	60	1525	M20	300	2200	1600	1200	1020	2200
1.VP/8	64	1525	M24	600	2250	1600	1360	1150	2550
1.VP/10	110	1830	M24	600	2650	2100	1800	1520	6500
1.VP/15	110	2200	M36	600	3200	2200	1800	1500	10000
1.VP/20	150	2400	M36	600	3300	2400	1800	1550	12200

- Konstruktive Änderungen vorbehalten -

KIPPBARE SCHWEISSPOSITIONIERER DER REIHE VH/VP