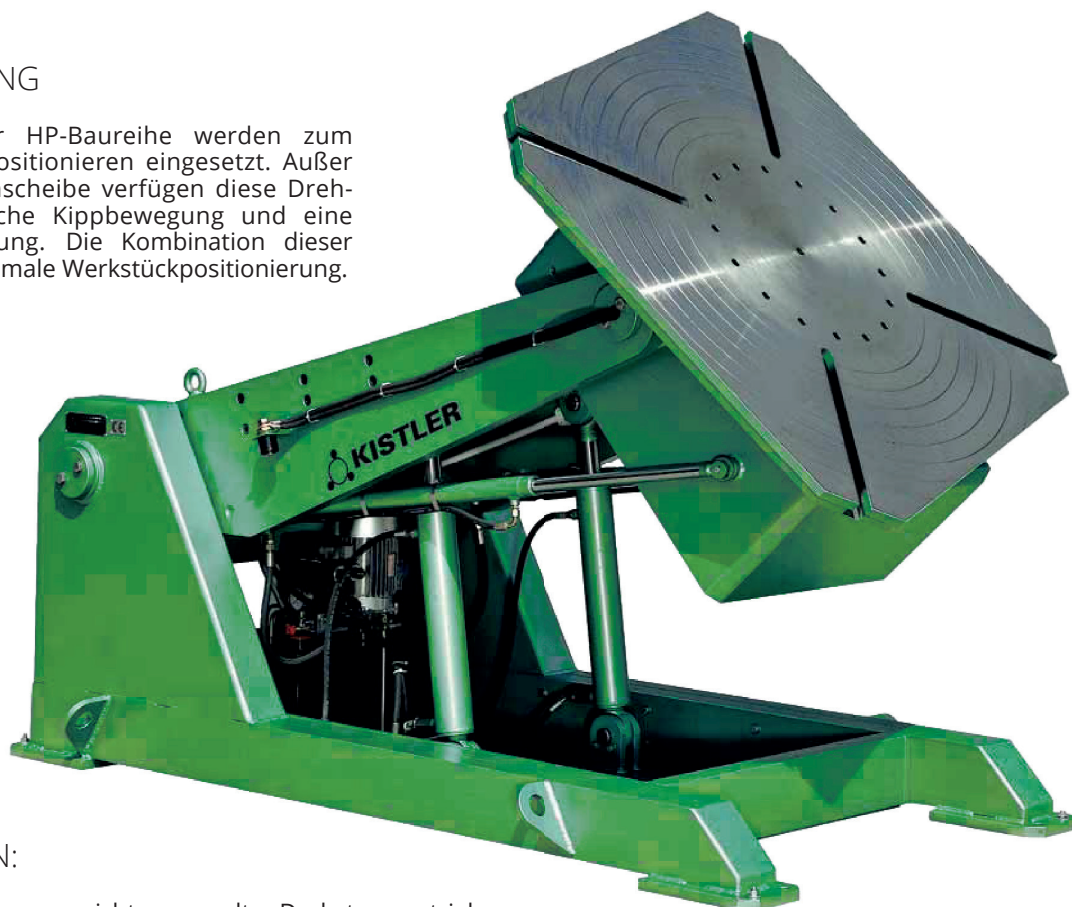


Kistler Maschinen-  
und Anlagenbau GmbH  
Mackstrasse 84  
D-88348 Bad Saulgau, Germany  
Tel +49 (0) 75 81 4 88 82-0  
Fax +49 (0) 75 81 4 88 82-22  
info@kistler-machine.de  
www.kistler-machine.de

## PRODUKTBESCHREIBUNG

Die Schweißdrehtische der HP-Baureihe werden zum Schweißen, Schleifen und Positionieren eingesetzt. Außer der Drehbewegung der Planscheibe verfügen diese Drehtische über eine hydraulische Kippbewegung und eine hydraulische Höhenverstellung. Die Kombination dieser Bewegungen erlaubt eine optimale Werkstückpositionierung.

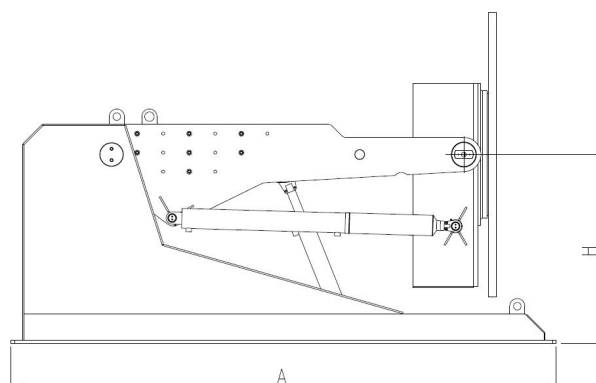
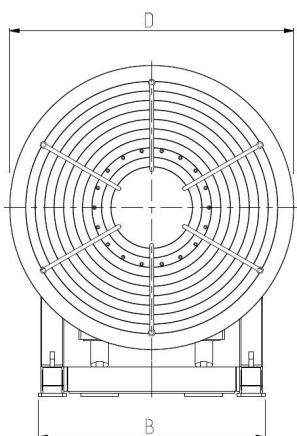


## TECHNISCHE DATEN:

Drehantrieb:	Frequenzumrichter geregelter Drehstromantrieb treibt die Planscheibe über eine Kugeldrehverbindung
Kippbewegung:	hydraulisch
Höhenverstellung:	hydraulisch
Elektrik:	400V, 3PH., 50 Hz

- Konstruktive Änderungen vorbehalten -

**Kistler Maschinen-  
und Anlagenbau GmbH**  
Mackstrasse 84  
D-88348 Bad Saulgau, Germany  
Tel +49 (0) 75 81 4 88 82-0  
Fax +49 (0) 75 81 4 88 82-22  
info@kistler-machine.de  
www.kistler-machine.de



Typ	Nominal Last	Drehmoment	Kippmoment	A	B	D	H min.	H max.	Drehzahl
	kg	Nm	max. Nm	mm	mm	mm	mm	mm	U/min
HP 3000	3000	2000	7500	2000	1200	1100	800	1500	0 - 1
HP 5000	5000	5000	10000	2300	1600	1200	800	1500	0 - 1
HP 7500	7500	8000	14000	2600	2000	1250	1000	1700	0 - 1
HP 10000	10000	12000	30000	3000	2000	1300	1000	2000	0 - 0,75
HP 15000	15000	15000	65000	3000	2000	1500	1200	2100	0 - 0,75
HP 20000	20000	20000	100000	4000	2300	1700	1200	2100	0 - 0,75
HP 25000	25000	30000	175000	4200	2500	1800	1300	2300	0 - 0,5
HP 30000	30000	40000	250000	4200	2500	2000	1300	2300	0 - 0,5

- Konstruktive Änderungen vorbehalten -

# BAUREIHE HP

SCHWEISSDREHTISCHE