

Kistler Maschinen- und Anlagenbau GmbH

Mackstrasse 84

D-88348 Bad Saulgau, Germany

Tel +49 (0) 75 81 4 88 82-0

Fax +49 (0) 75 81 4 88 82-22

info@kistler-machine.de

www.kistler-machine.de



ALLGEMEIN

Der Einsatz von kippbaren Schweißdrehmaschinen bietet u.a. folgende Vorteile:

Das aufgespannte Werkstück kann in jede zum Schweißen erforderliche Position gebracht werden. Dadurch ist bei Nähten ein wirtschaftliches und bequemes Schweißen in der günstigsten Lage möglich.

(Einsatz von stärkeren Elektroden bzw. Drähten, Verkürzungen der Schweißzeit, qualitativ bessere Nähte).

Keine Wartezeiten wie z.B. beim Wenden mit dem Kran. Automatisierungsmöglichkeiten!

BESCHREIBUNG

Bei sämtlichen Typen ist die Planscheibendrehzahl stufenlos einstellbar (siehe Tabelle, Änderungen sind möglich). Die Antriebe für die Dreh- bzw. Kippbewegung sind geschützt im Maschinenständer untergebracht. Das gleiche gilt für die elektrische Steuerung. Bei sämtlichen Typen beträgt der Kippwinkel 135 Grad stufenlos (von der horizontalen Planscheibe bis zur negativ geneigten).

ELEKTRISCHE STEUERUNG

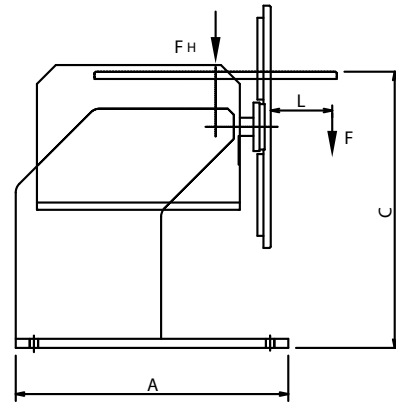
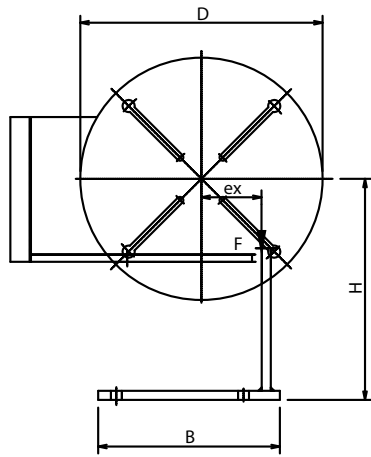
Bei den Typen R50, R100, R300 erfolgt das Einstellen von Drehgeschwindigkeit und Drehrichtung an der Maschine, Ein- und Ausschalten mittels ortsunabhängigem Fußschalter. Alternativ wird eine separate fußregelbare Steuerung (mit Fußregelrolle) angeboten, mit welcher die Kommandos für Drehrichtung und Drehgeschwindigkeit gegeben werden können. Die Typen R 750 haben Fernsteuerung mittels Handbedienkasten oder Fußschalter-Kombination mit den Kommandos „Rechts-Aus-Links“, „Schnell-Langsam“ und „Auf-Ab“. Änderungen und Erweiterungen der elektrischen Steuerung sind möglich,



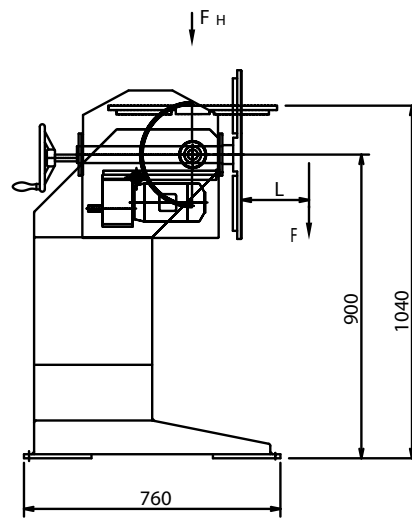
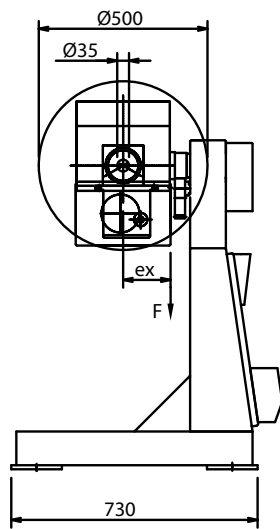
R REIHE

Kippbare Schweißdrehmaschine

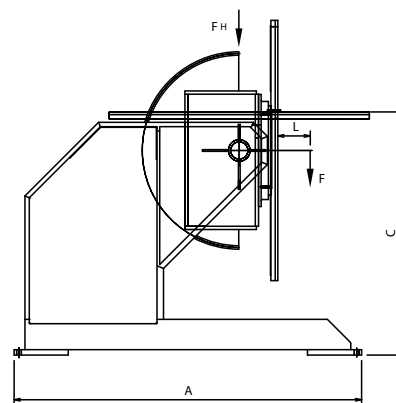
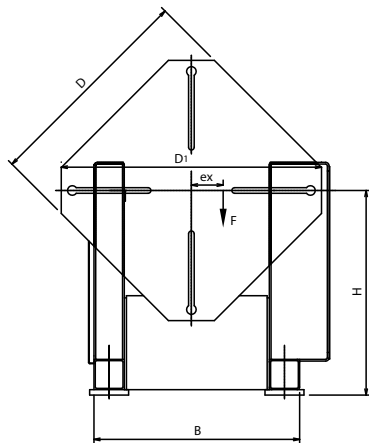
Modell R50, R100



Modell R300



Modell R500 - R10.000



BELASTBARKEIT

	L (mm)	80	200	400	600	800	1000	1500	FH(kg)
R 50	F (kg) ex (mm)	50 60	20 150	10 300	6,6 450	5 600	4 750		65
R 100	F (kg) ex (mm)	100 60	40 150	20 300	13 450	10 600	8 750		130
R 300	F (kg) ex (mm)	30040	300 40	150 80	100 120	75 160	60 200	40 300	400
R 500	F (kg) ex (mm)	500 67	500 67	250 133	167 200	125 267	100 333	67 500	600
R 750	F (kg) ex (mm)	750 67	750 67	375 133	250 200	187 267	150 333	100 500	950
R 1500	F (kg) ex (mm)	1500 67	1500 67	750 133	500 200	375 267	300 333	200 500	1900
R 3000	F (kg) ex (mm)	3000 67	3000 67	1500 133	1000 200	750 267	600 333	400 500	3800
R 5000	F (kg) ex (mm)		5000 120	3750 160	2500 240	1875 320	1500 400	1000 600	6000
R 7500	F (kg) ex (mm)		7500 120	5600 160	3750 240	2800 320	2250 400	1500 600	9000
R 10000	F (kg) ex (mm)		10000 120	7500 160	5000 240	3750 320	3000 400	2000 600	12000

Konstruktive Änderungen vorbehalten

	A	B	C	D	D1	H	Planscheiben Drehzahl	Lichter Durchgang in der Planscheibe	max. Schweiß- strom (Amp.)	Bemerkung
R 50	350	250	415	300	-	335	0 bis 6	-	400	Arretierung mittels Klemmhebel
R 100	450	300	465	400	-	365	0 bis 6	-	400	Arretierung mittels Klemmhebel
R 300	(siehe Maßbild)						0 bis 3	(siehe Maßbild)	400	Manuelles selbsthemmendes Kippgetriebe
R 500	860	700	930	650	-	800	0 bis 2,5	50	400	Kippen elektomotorisch
R 750	1140	770	1000	700	830	800	0 bis 2	60	400	Kippen elektomotorisch
R 1500	1500	1105	1145	1000	1200	945	0 bis 1,5	auf Anfrage	600	Kippen elektomotorisch
R 3000	1700	1180	1180	1100	1300	1040	0 bis 1	auf Anfrage	600	Kippen elektomotorisch
R 5000	1900	1300	1220	1200	1420	1150	0 bis 1	auf Anfrage	600	Kippen elektomotorisch
R 7500	2400	1600	1600	1250	1800	1450	0 bis 1	auf Anfrage	600	Kippen elektomotorisch
R 10000	2650	1700	1680	1300	1840	1500	0 bis 1	auf Anfrage	600	Kippen elektomotorisch

Konstruktive Änderungen vorbehalten



**Kistler Maschinen-
und Anlagenbau GmbH**

Mackstrasse 84

D-88348 Bad Saulgau, Germany

Tel +49 (0) 75 81 4 88 82-0

Fax +49 (0) 75 81 4 88 82-22

info@kistler-machine.de

www.kistler-machine.de